

DOĞUM BAKIMI VE EBE YARDIMI

doğum yaptıran bir servis



Bir çocuğun doğumu özel bir olaydır. Bu özel anın mümkün olduğunca çok tadını çıkarabilmeniz için her şeyin iyi organize edilmesi güzel bir şeydir. Bu broşürde, CZ ve doğumdan önce, doğum esnasında ve doğumdan sonraki CZ doğum bakımının sizin için ne anlama gelebileceği hakkında detaylı bilgiler bulabilirsiniz.

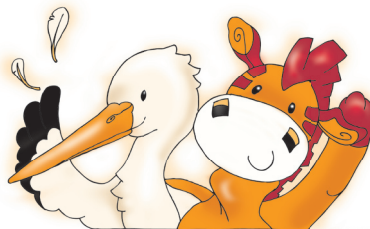
Hamileliğiniz

Doğum bakımının organize edilmesi

Doğum bakımı için zamanında kayıt yaptırmamız önemlidir. Bunun için, hamileliğinizin en geç dördüncü ayında CZ Doğum Bakım Servisine başvurabilirsiniz. Kaydınızı www.cz.nl/kraamzorg adresinden de yap-tırabilirsiniz. Seçtiğiniz doğum merkezine kaydınızı biz yapıyoruz. Yani bunu kendiniz yapmanız gerekmez. CZ ile, doğum bakımı ile ilgili tüm sorularınız için başvurabileceğiniz bir muhatabınız olacaktır.

Ücretsiz CZ doğum paketi

Hamile misiniz ve CZ Doğum Bakım Servisine kaydınızı yaptırdınız mı? Bu takdirde size CZ tarafından hemen güzel bir hediye gönderilecektir. Ayrıca hamileliğinizin yaklaşık yedinci ayında evde bakım için CZ doğum paketi de sunulacaktır. Tamamen ücretsiz! Bu otomatik olarak yapılır; bunun için ayrıca kayıt yaptırmaya gerek yoktur. CZ doğum paketi, doğumunuz için ihtiyacınız olan bakım ürünlerinin yanı sıra, CZ Zebra pelüş oyuncak seti ve içinde yararlı tavsiyeler bulunan bir kitapçık gibi birkaç güzel ürünü de içermektedir. Dahası da var! Çocuğunuzu CZ'ye kayıt ettirdiğiniz takdirde gelecek dönemde bizden birkaç güzel sürpriz daha alacaksınız.





Doğumunuz

Hamile iseniz doğumunuz için üç seçeneğiniz vardır:

- evde doğum
- poliklinik doğum
- klinikte doğum

Evde doğum

Evdeki doğum masrafları, ebenizin CZ ile bir sözleşme yapmış olması halinde tamamen CZ tarafından ödenir.

Poliklinik doğum

Tercihinizi hastanenin doğum odasında poliklinik doğum yapmadan yana da kullanabilirsiniz. Siz ve çocuğunuz genellikle doğumdan sonra 24 saat içinde tekrar evinize dönebilirsiniz. Poliklinik doğum yapmak isterseniz, semtinizdeki bir hastanede bizzat yer ayırtmalısınız. Masrafların bir kısmını kendiniz ödersiniz. Bazı ek CZ sigortaları bu masrafları (kısmen) karşılanmaktadır. İbbi olmayan bir poliklinik doğum bir doğum merkezinde, bir doğum otelinde veya doğumevinde olabilir. Tıbbi bir gerekçeniz varsa poliklinik doğum masraflarını bizzat ödemenize gerek yoktur.

Klinikte doğum

Klinikte doğum için (birkaç gün) tıbbi bir zorunluluk varsa herhangi bir ücret ödemenize gerek yoktur. Klinikte doğum için tıbbi bir zorunluluk yok mu? Bu takdirde doğumla ilgili ekstra masrafları kendiniz ödersiniz.



→ Bize nerede ulaşabilirsiniz?

CZ Kraamzorgservice 0900 202 03 40
Wulfaertstraat 25
Postbus 4400
4460 CZ Goes
www.cz.nl

Doğum bakımı

Doğumu evde yapacaksanız doğum merkezi doğum bakımı hizmeti verir. Doğumu evde yapmayacaksanız, doğum merkezi eve geldiğiniz zamandan itibaren doğum süresinin sonuna kadar doğum bakımı hizmeti verir. Kabul sırasında doğum bakımı hizmetini hastane veya doğumevi verir. Doğum merkezi ebe ile mutabakat halinde, doğumdan sonra kaç gün ve kaç saat doğum bakımı hizmeti verilmesi gerektiğini belirler. Saat başı doğum bakımı için bir katkı payı ödemek zorundasınız.

Doğumdan sonra

CZ'ye kayıt

Çocuğunuzu CZ'de sigorta ettirmek istiyorsanız, bunu doğumdan sonra bir ay içinde bizzat yazılı olarak veya telefonla CZ'ye bildirmeniz gerekmektedir. Çocuğunuz, bildirinin CZ'ye ulaştığı günden itibaren sigortalanacaktır.

Danışma bürosu

Aşılabilir gibi, meme emen bebekler ve küçük çocuklar için danışma bürosu tarafından yapılan tıbbi yardım masrafları İstisnai Tıbbi Masraflar Genel Yasası kapsamında karşılanır. Yani bizzat ödemenize gerek yoktur.



580.334.1016